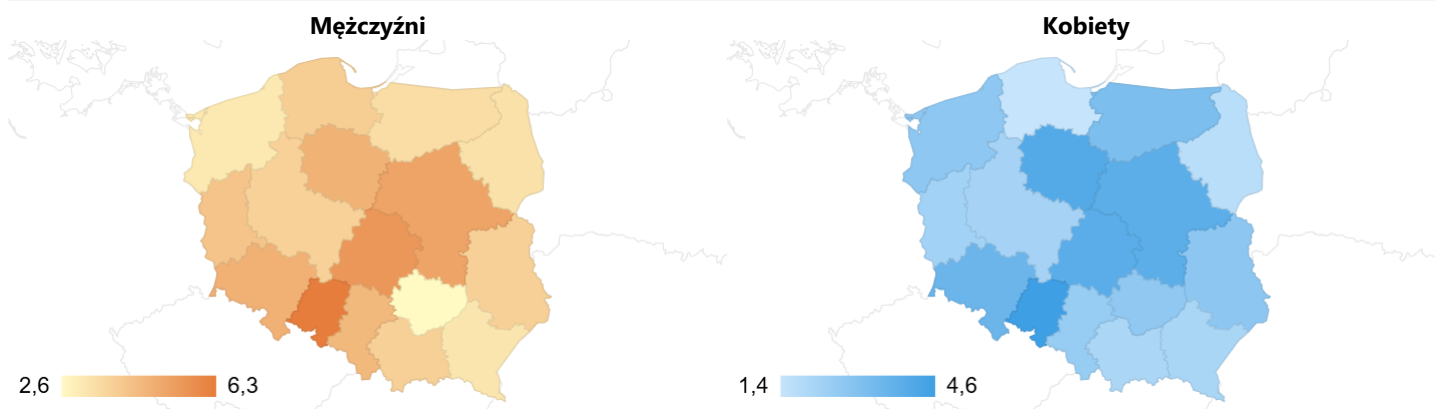


Białaczka szpikowa (C92) w Polsce w 2023

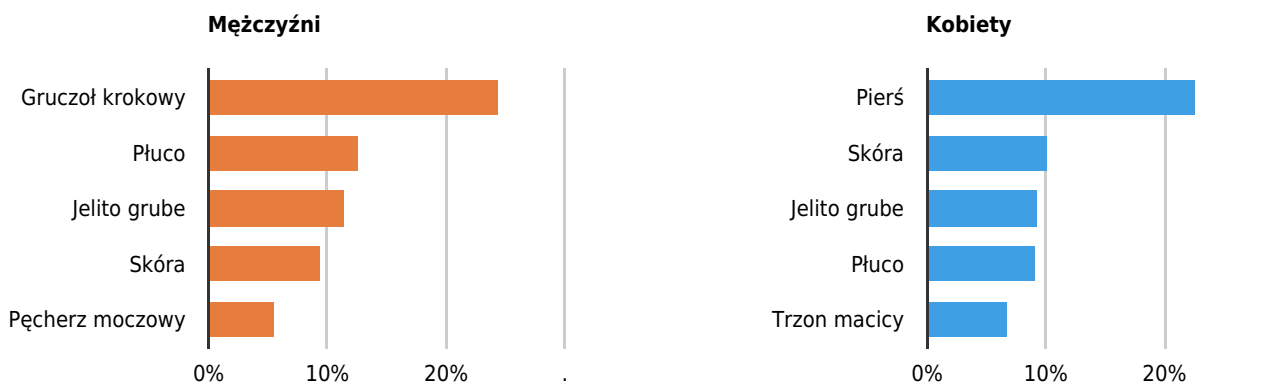
	Zachorowalność			Umieralność		
	Mężczyźni	Kobiety	Obie płcie	Mężczyźni	Kobiety	Obie płcie
Liczba przypadków	684	599	1 283	717	610	1 327
Współczynnik surowy*	3,8	3,1	3,4	3,9	3,1	3,5
ESP2013*	4,2	2,9	3,4	4,8	2,8	3,6
ASW*	2,3	1,8	2,0	2,0	1,2	1,6
Ryzyko skumulowane (do 79 lat)*	0,3%	0,2%	0,3%	0,3%	0,2%	0,3%

Zachorowalność

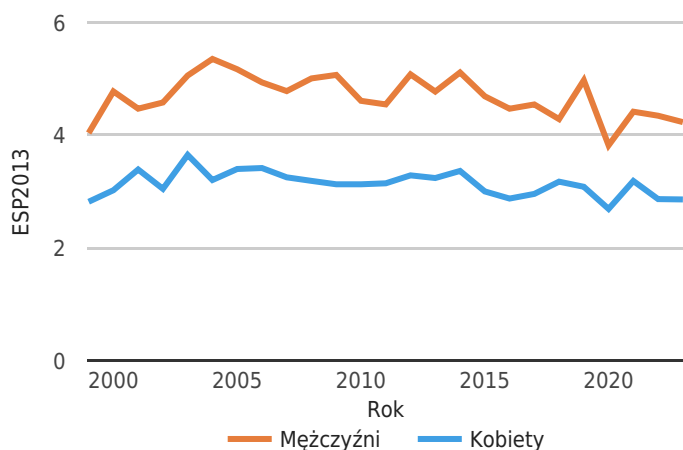
Zróżnicowanie geograficzne wg województw (ESP2013)



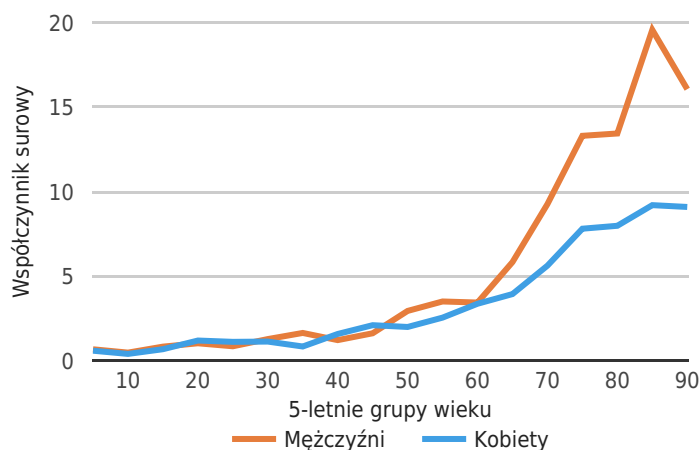
Odsetek wśród wszystkich nowotworów złośliwych



Trendy czasowe w latach 1999-2023

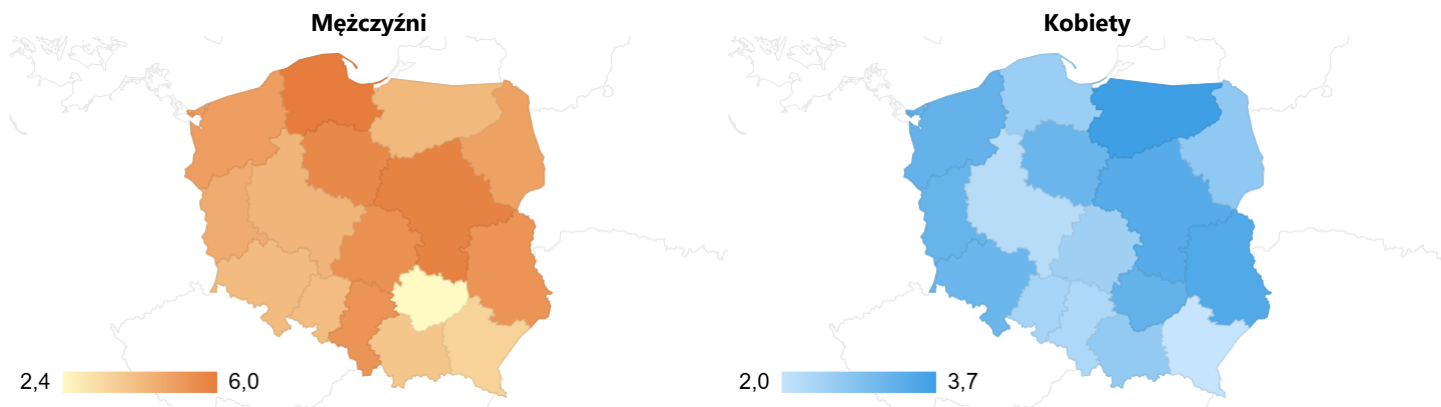


Zachorowalność wg grup wieku

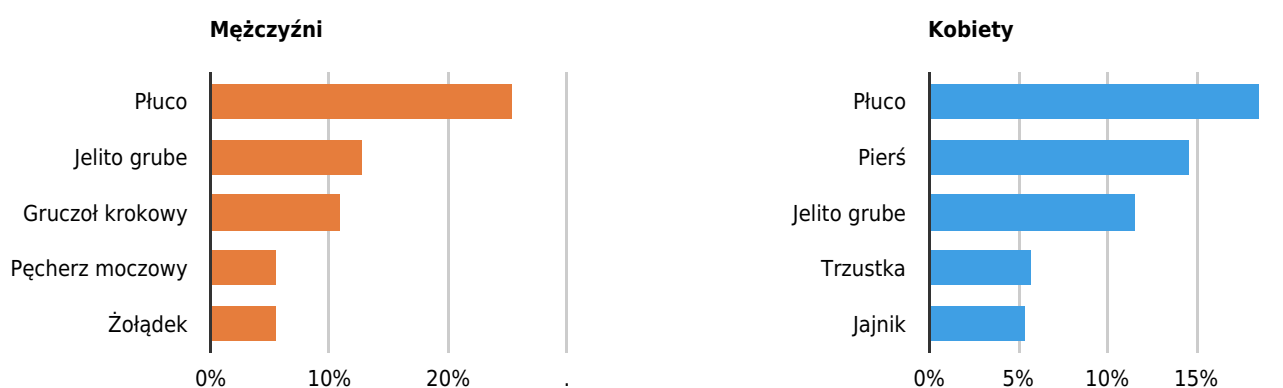


Umieralność

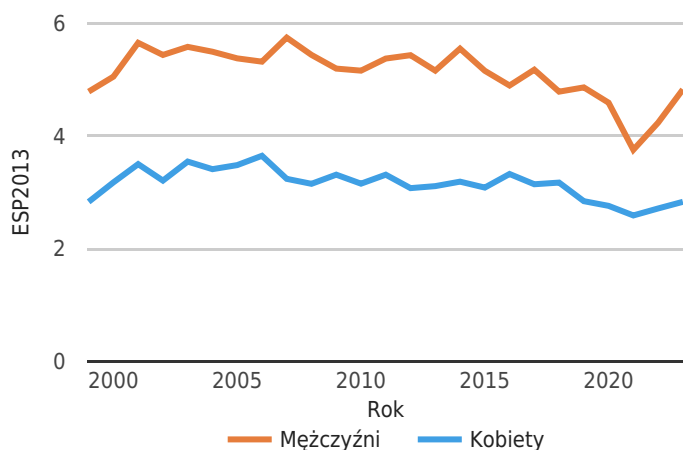
Zróznicowanie geograficzne wg województw (ESP2013)



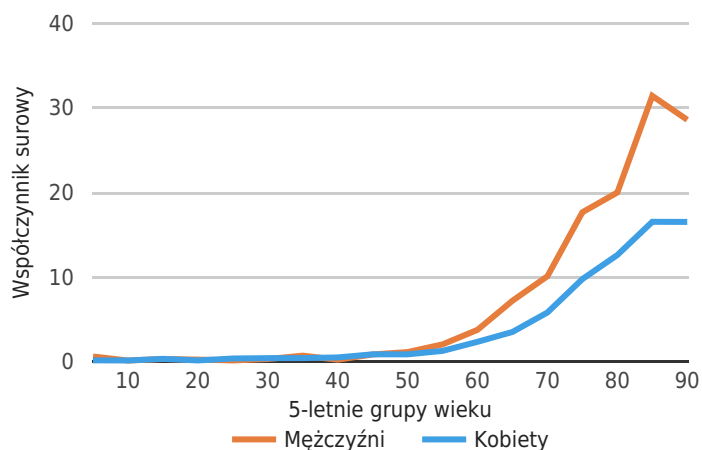
Odsetek wśród wszystkich nowotworów złośliwych



Trendy czasowe w latach 1999-2023



Umieralność wg grup wieku



Czynniki zwiększające ryzyko białaczki szpikowej:

- przyczyny rozwoju białaczki pozostają nieznanne,
- ostre rozrosty u osób narażonych na działanie promieniowania jonizującego i niektóre cytostatyki.



e-mail:
KRN.instytut@nio.gov.pl
strona:
<https://onkologia.org.pl/pl>