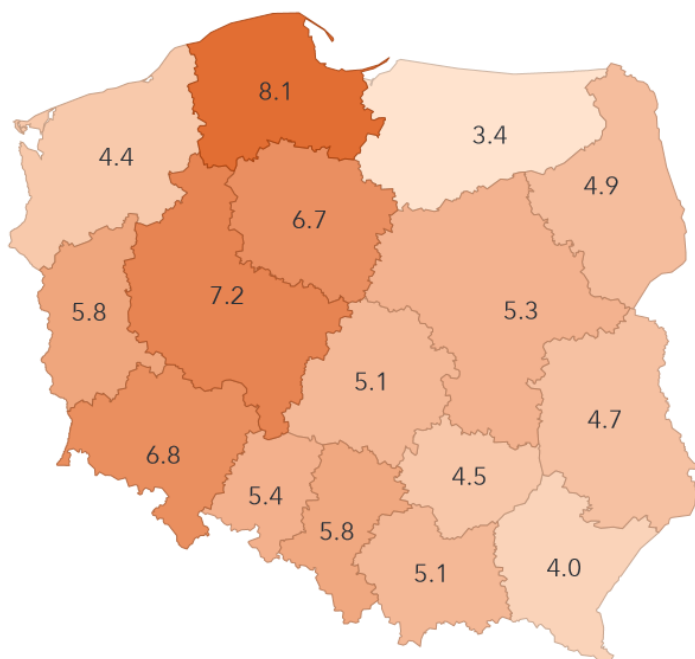
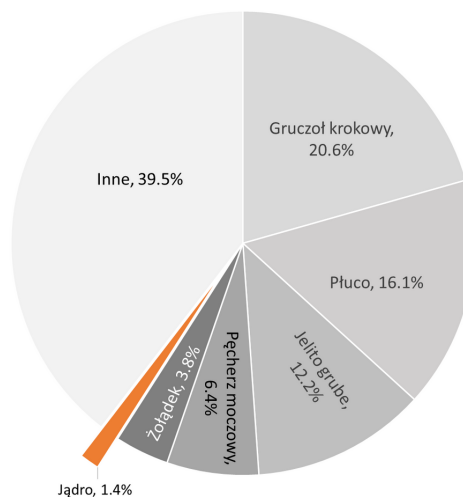


	Zachorowalność	Umieralność
Liczba przypadków w roku 2019	1174	153
Współczynnik surowy	6.3	0.8
Współczynnik standaryzowany (ASE)	5.6	0.8
Ryzyko skumulowane (do 74 lat)	1 z 23155	1 z 178566
Odsetek wśród wszystkich nowotworów złośliwych	1.4%	0.3%
Prognozowana liczba przypadków w roku 2024	1329	144
Prognozowany współczynnik standaryzowany (ASE) dla 2024	6.9	0.8

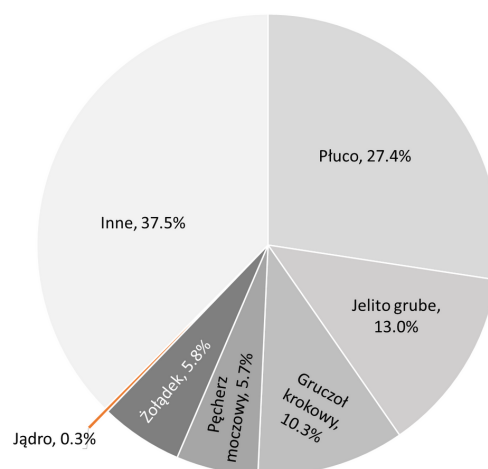
### Zachorowalność



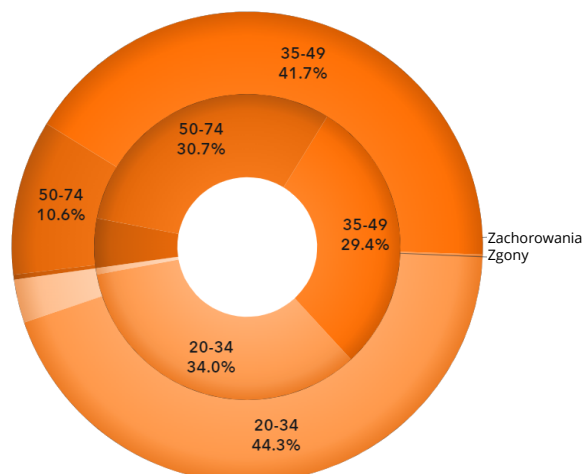
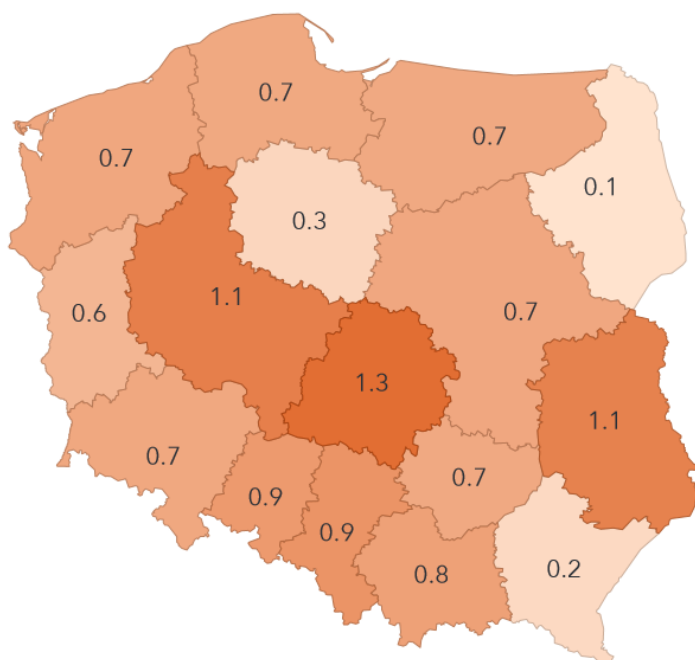
### Zachorowania, mężczyźni



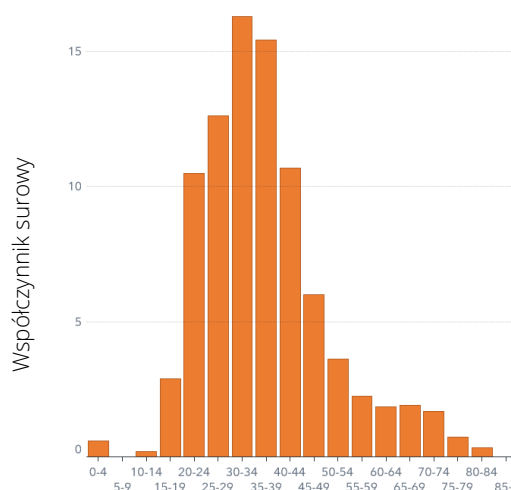
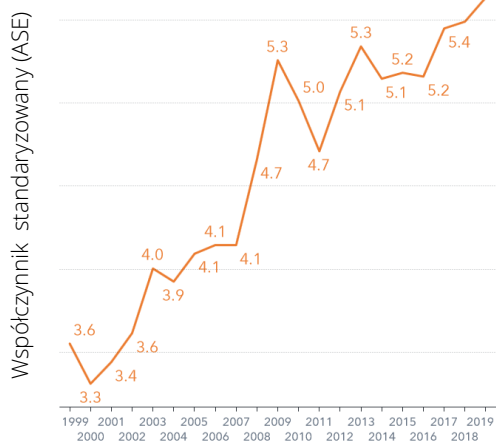
### Zgony, kobiety



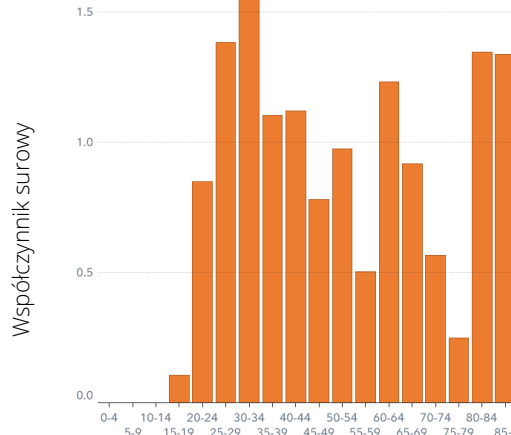
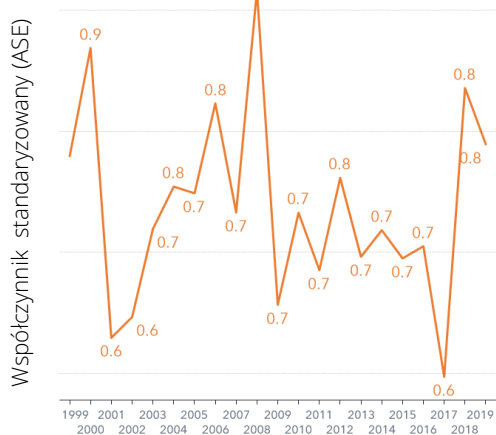
### Umieralność



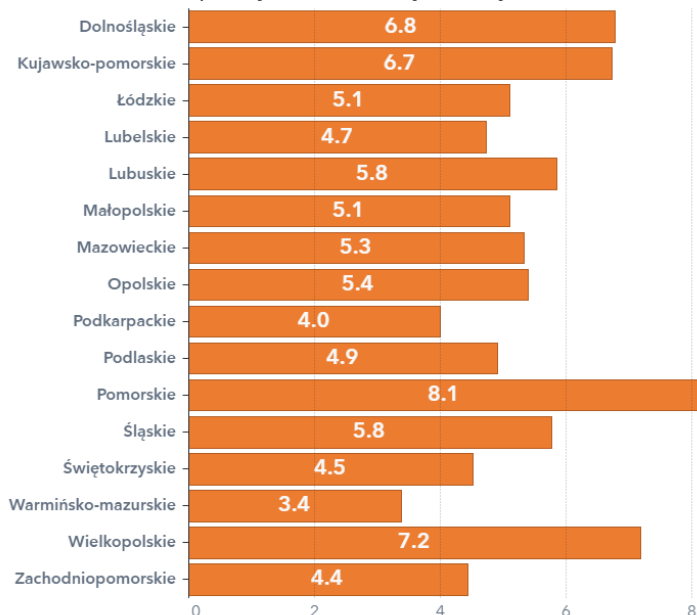
## Zachorowalność



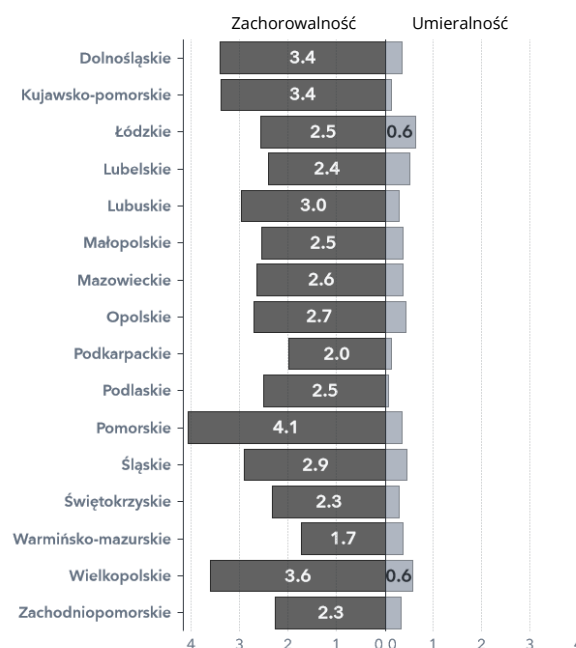
## Umieralność



## Zachorowalność według płci (współczynnik standaryzowany ASE)



## Współczynnik standaryzowany (ASE)



## Czynniki zwiększające ryzyko nowotworu jądra:

- wnetrostwo,
- występowanie nowotworu jądra u krewnych pierwszego stopnia (ojciec lub brat),
- zaburzenia hormonalne.

więcej na:



<http://onkologia.org.pl>